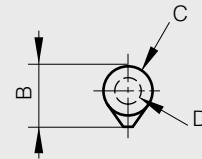




Fitschbänder mit runden Enden aus Stahl - Unterlegscheibe aus Messing

fester Stift

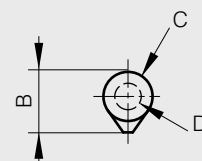
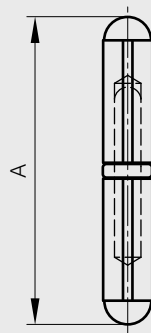
A	B	C	D	Material	Dekor	Artikel-Nr.	Material Stift	Gewicht
40	10	8	5	Stahl	roh	14-7-3585	Stahl	16g
60	12	10	6	Stahl	roh	14-7-3573	Stahl	36g
80	16	13	8	Stahl	roh	14-7-3574	Stahl	84g
100	20	16	10	Stahl	roh	14-7-3575	Stahl	160g
120	20	16	11	Stahl	roh	14-7-3586	Stahl	195g
135	22.5	18	12	Stahl	roh	14-7-3587	Stahl	270g
150	25.5	20	13	Stahl	roh	14-7-3576	Stahl	390g
180	25.5	20	13	Stahl	roh	14-7-3794	Stahl	465g
200	29	23	16	Stahl	roh	14-7-3588	Stahl	660g
40	10	8	5	Stahl	roh	14-7-3589	Messing	16g
60	12	10	6	Stahl	roh	14-7-3590	Messing	36g
80	16	13	8	Stahl	roh	14-7-3591	Messing	84g
100	20	16	10	Stahl	roh	14-7-3592	Messing	160g
120	20	16	11	Stahl	roh	14-7-3593	Messing	195g
135	22.5	18	12	Stahl	roh	14-7-3594	Messing	270g
150	25.5	20	13	Stahl	roh	14-7-3595	Messing	390g
200	29	23	16	Stahl	roh	14-7-3596	Messing	660g



Fitschbänder mit runden Enden aus Stahl - Stift aus Stahl - Axialkugellager

fester Stift

A	B	C	D	Artikel-Nr.	Material	Dekor	Gewicht
104	20	16	10	14-7-3608	Stahl	roh	162g
124	20	16	11	14-7-3609	Stahl	roh	197g
141	22.5	18	12	14-7-3610	Stahl	roh	272g
155.5	25.5	20	13	14-7-3611	Stahl	roh	392g
206	29	23	16	14-7-3612	Stahl	roh	662g

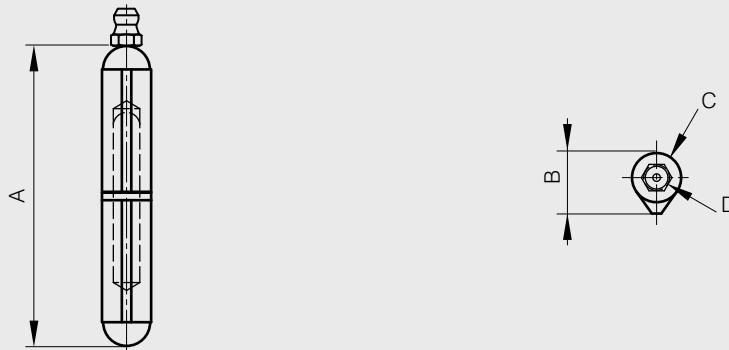




Fitschbänder mit runden Enden aus Stahl - Stift aus Stahl - Unterlegscheibe aus Messing - Mit Schmiernippel

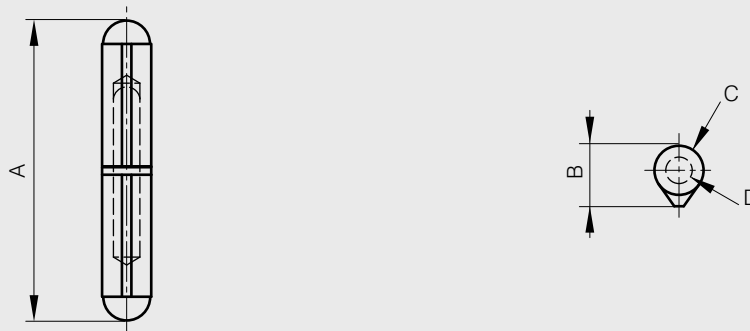
fester Stift

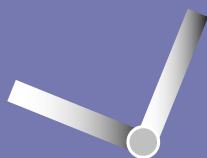
A	B	C	D	Artikel-Nr.	Material	Dekor	Gewicht
60	12	10	6	14-7-3796	Stahl	roh	36g
80	16	13	8	14-7-3786	Stahl	roh	84g
100	20	16	10	14-7-3787	Stahl	roh	160g
120	20	16	11	14-7-3788	Stahl	roh	195g
135	22.5	18	12	14-7-3793	Stahl	roh	270g
150	25.5	20	13	14-7-3789	Stahl	roh	390g
180	25.5	20	13	14-7-3790	Stahl	roh	465g
200	29	23	16	14-7-3791	Stahl	roh	660g



Alu-Fitschbänder mit runden Enden - Stift aus Edelstahl - Unterlegscheibe aus Edelstahl

A	B	C	D	Artikel-Nr.	Material	Dekor	Gewicht
60	12	10	6	14-7-3815	Alu	roh	20g
80	16	13	8	14-7-3816	Alu	roh	40g
100	20	16	10	14-7-3817	Alu	roh	75g
120	20	16	11	14-7-3818	Alu	roh	93g

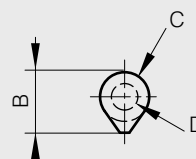
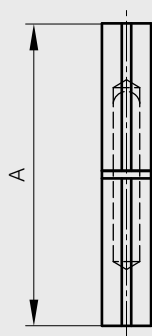




Fitschbänder mit flachen Enden aus Stahl - Unterlegscheibe aus Messing

fester Stift

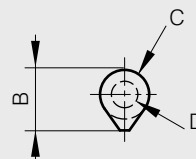
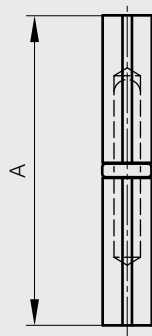
A	B	C	D	Material	Dekor	Artikel-Nr.	Material Stift	Gewicht
45	10	8	5	Stahl	roh	14-7-3583	Stahl	20g
60	12	10	6	Stahl	roh	14-7-3569	Stahl	40g
80	16	13	7	Stahl	roh	14-7-3570	Stahl	90g
100	20	16	9	Stahl	roh	14-7-3571	Stahl	115g
120	20	16	9	Stahl	roh	14-7-3603	Stahl	135g
140	25.5	20	11	Stahl	roh	14-7-3572	Stahl	370g
200	29	23	16	Stahl	roh	14-7-3584	Stahl	600g
45	10	8	5	Stahl	roh	14-7-3597	Messing	20g
60	12	10	6	Stahl	roh	14-7-3598	Messing	40g
80	16	13	7	Stahl	roh	14-7-3599	Messing	90g
100	20	16	9	Stahl	roh	14-7-3600	Messing	115g
120	20	16	9	Stahl	roh	14-7-3604	Messing	135g
140	25.5	20	11	Stahl	roh	14-7-3601	Messing	370g
200	29	23	16	Stahl	roh	14-7-3602	Messing	680g



Fitschbänder mit flachen Enden aus Stahl - Stift aus Stahl - Axialkugellager

fester Stift

A	B	C	D	Artikel-Nr.	Material	Dekor	Gewicht
84	16	13	7	14-7-3613	Stahl	roh	92g
104	20	16	9	14-7-3614	Stahl	roh	117g
124	20	16	9	14-7-3615	Stahl	roh	137g
144.5	25.5	20	11	14-7-3606	Stahl	roh	372g
206	29	23	16	14-7-3616	Stahl	roh	682g



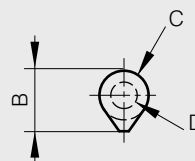
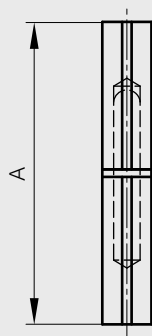


Scharniere / Verschiedene Scharniere

Fitschbänder mit flachen Enden aus Edelstahl - Stift aus Edelstahl - Unterlegscheibe aus Messing

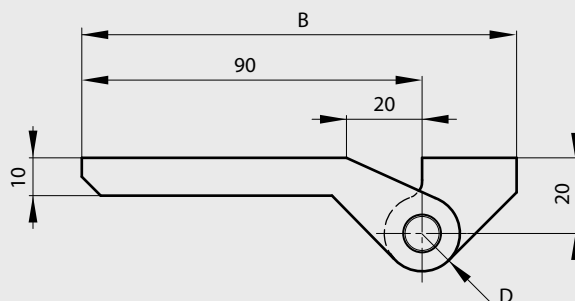
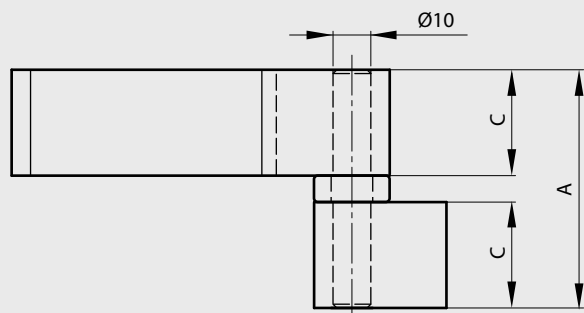
fester Stift

A	B	C	D	Artikel-Nr.	Material	Dekor	Gewicht
60	12	10	6	14-7-3693	Edelstahl 1.4301	unbehandelt	40g
80	16	13	7	14-7-3696	Edelstahl 1.4301	unbehandelt	90g
100	20	16	9	14-7-3697	Edelstahl 1.4301	unbehandelt	115g
120	20	16	9	14-7-3698	Edelstahl 1.4301	unbehandelt	135g



Kugelzapfen

A	B	C	D	Artikel-Nr.	Material	Dekor	Gewicht
63	115	28	10	14-1-3630	Stahl	roh	482g



Axialkugellager

Anschlag mit 11 mm Innendurchmesser für Artikel Nr. 14-1-3630

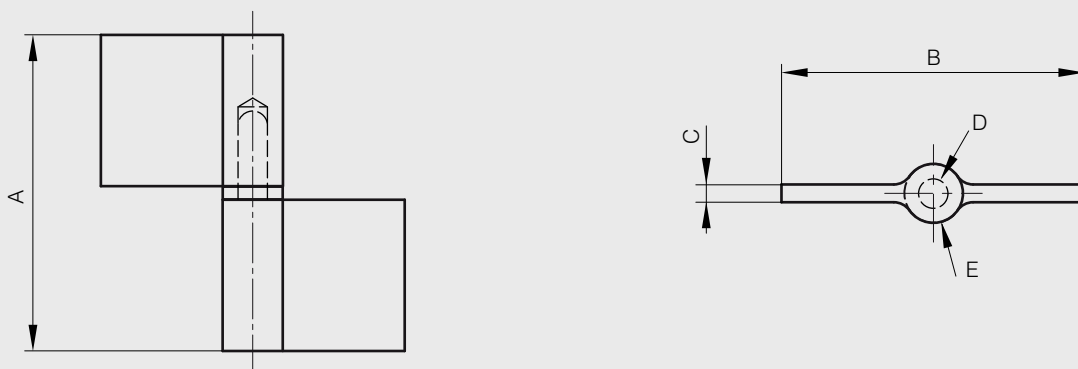
Artikel-Nr.	Material	Dekor
27-7-3647	Stahl	verzinkt



Tor-Fitschbänder - Stift aus Stahl - Unterlegscheibe aus Messing

fester Stift

A	B	C	D	E	Artikel-Nr.	Material	Dekor	Gewicht
63	80	4.2	8	15.5	14-7-3634	Stahl	roh	150g
83.5	80	5.1	8	16	14-7-3635	Stahl	roh	250g
104	92	5.5	9	17	14-7-3636	Stahl	roh	390g
124	108	6.5	10	19	14-7-3637	Stahl	roh	600g
144	108	6.5	10	19	14-7-3638	Stahl	roh	720g



fester Stift

A	B	C	D	E	Ausführung	Artikel-Nr.	Material	Dekor	Gewicht
83.5	80	5.1	8	16	Typ 1 spiegelbildlich (ohne Bild)	14-7-3641	Stahl	roh	250g
83.5	80	5.1	8	16	Typ 2 wie in der Skizze	14-7-3642	Stahl	roh	250g
104	92	5.5	9	17	Typ 1 spiegelbildlich (ohne Bild)	14-7-3643	Stahl	roh	390g
104	92	5.5	9	17	Typ 2 wie in der Skizze	14-7-3644	Stahl	roh	390g

