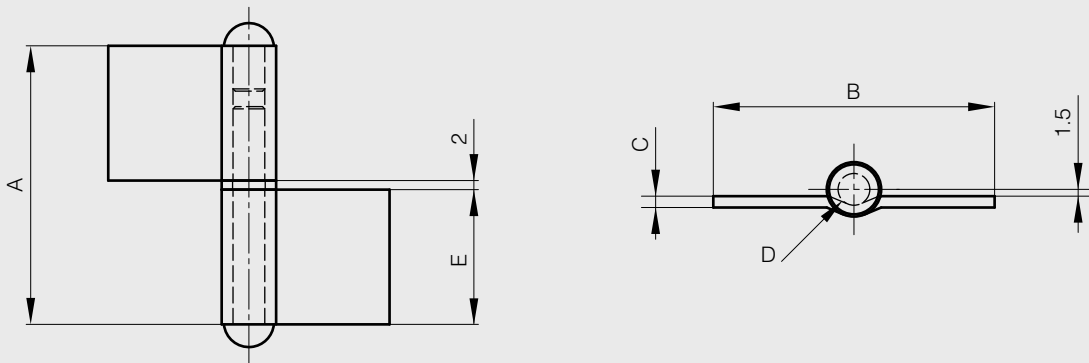




## Fitschen mit Unterlegscheibe

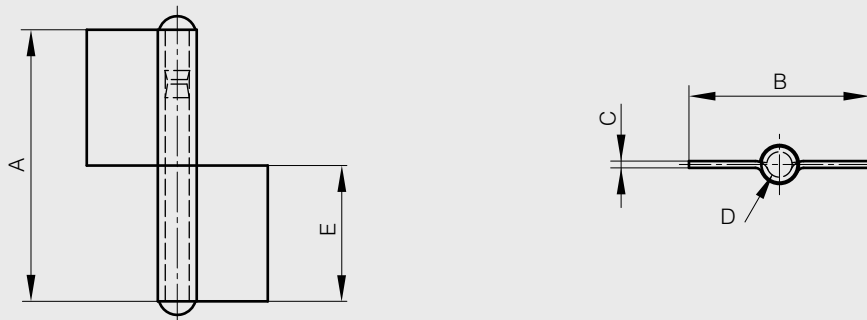
Fitschen mit Messingunterlegscheibe

A	B	C	D	E	Ausführung	Artikel-Nr.	Material	Dekor	Gewicht
62	62	2.5	7	30	Typ 2 wie in der Skizze	12-1-3634	Stahl	roh	87g
62	62	2.5	7	30	Typ 1 spiegelbildlich (ohne Bild)	12-1-3635	Stahl	roh	87g



## Fitschen ohne Unterlegscheibe

A	B	C	D	E	Artikel-Nr.	Material	Dekor	Gewicht
60	40	1.5	5.3	30	12-1-3303	Stahl	roh	38g
80	40	1.5	5.3	40	12-1-3849	Stahl	roh	51g
80	50	2	6	40	12-1-3304	Stahl	roh	74g
60	40	1.5	5.3	30	12-1-3769	Edelstahl 1.4301	unbehandelt	38g
80	50	2	6	40	12-1-3370	Edelstahl 1.4301	unbehandelt	74g

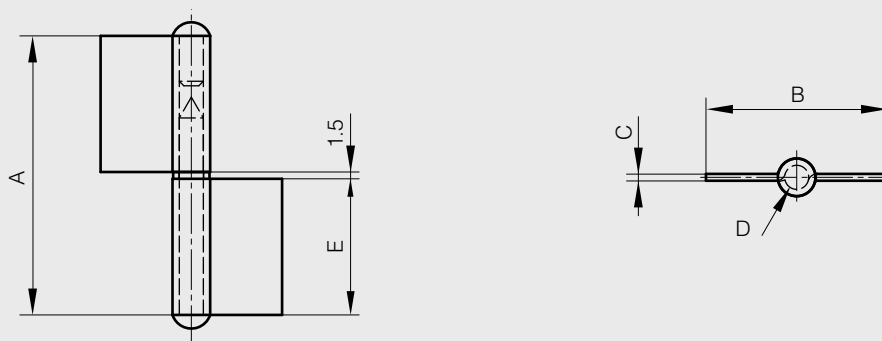




## Fitschen mit Unterlegscheibe

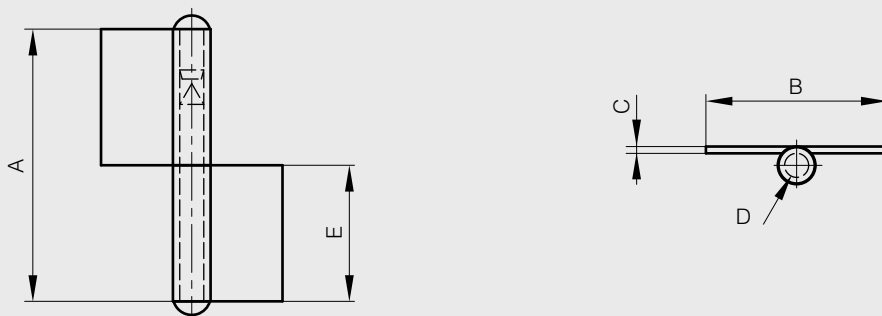
Fitschen mit Messingunterlegscheibe, separat verpackt

A	B	C	D	E	Artikel-Nr.	Material	Dekor	Gewicht
61.5	40	1.5	5.3	30	12-1-3305	Stahl	roh	39g
81.5	50	2	6	40	12-1-3306	Stahl	roh	75g
61.5	40	1.5	5.3	30	12-1-3771	Edelstahl 1.4301	unbehandelt	39g
81.5	50	2	6	40	12-1-3772	Edelstahl 1.4301	unbehandelt	75g



## Fitschen ohne Unterlegscheibe

A	B	C	D	E	Ausführung	Artikel-Nr.	Material	Dekor	Gewicht
60	40	1.5	5.3	30	Typ 2 wie in der Skizze	12-1-3307	Stahl	roh	39g
60	40	1.5	5.3	30	Typ 1 spiegelbildlich (ohne Bild)	12-1-3308	Stahl	roh	39g
80	48	2	6	40	Typ 2 wie in der Skizze	12-1-3309	Stahl	roh	76g
80	48	2	6	40	Typ 1 spiegelbildlich (ohne Bild)	12-1-3310	Stahl	roh	76g

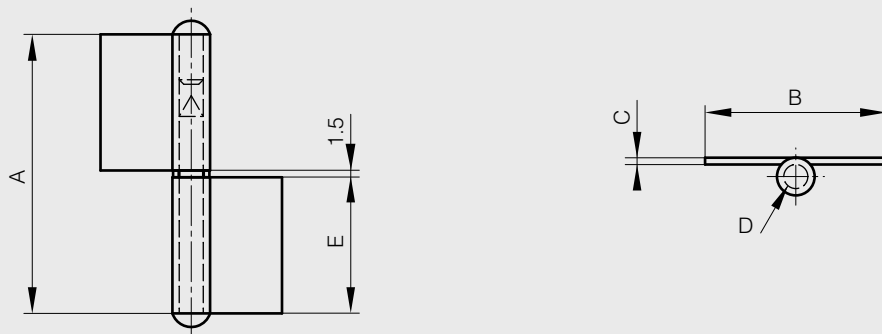




## Fitschen mit Unterlegscheibe

Fitschen mit Messingunterlegscheibe, separat verpackt

A	B	C	D	E	Ausführung	Artikel-Nr.	Material	Dekor	Gewicht
61.5	40	1.5	5.3	30	Typ 2 wie in der Skizze	12-1-3311	Stahl	roh	40g
61.5	40	1.5	5.3	30	Typ 1 spiegelbildlich (ohne Bild)	12-1-3312	Stahl	roh	40g
81.5	48	2	6	40	Typ 2 wie in der Skizze	12-1-3313	Stahl	roh	77g
81.5	48	2	6	40	Typ 1 spiegelbildlich (ohne Bild)	12-1-3314	Stahl	roh	77g



## Fitschen ohne Unterlegscheibe

A	B	C	D	E	Ausführung	Artikel-Nr.	Material	Dekor	Gewicht
82	47	2	6	41	Typ 2 wie in der Skizze	12-1-3315	Stahl	roh	77g
82	47	2	6	41	Typ 1 spiegelbildlich (ohne Bild)	12-1-3316	Stahl	roh	77g

