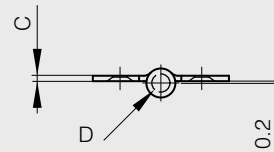
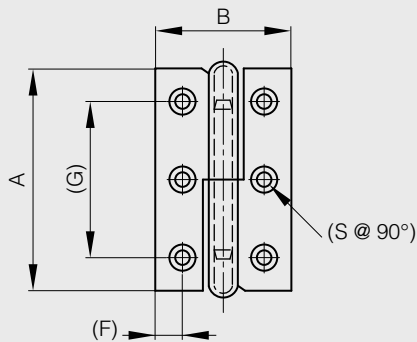




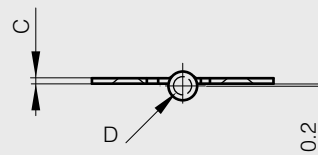
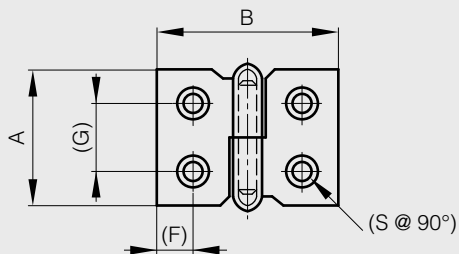
Fitschbänder

Ausführungen mit und ohne Bohrungen

A	B	C	D	F	G	S	Ausführung	Artikel-Nr.	Material	Dekor	Gewicht
50	30	1.2	4				Typ 1 spiegelbildlich (ohne Bild), ungebohrt	14-7-3378	Stahl	roh	21g
50	30	1.2	4				Typ 2 wie in der Skizze, ungebohrt	14-7-3379	Stahl	roh	21g
60	40	1.5	4				Typ 1 spiegelbildlich (ohne Bild), ungebohrt	14-7-3380	Stahl	roh	36g
60	40	1.5	4				Typ 2 wie in der Skizze, ungebohrt	14-7-3381	Stahl	roh	36g
50	30	1.2	4	6	34	2.5	Typ 1 spiegelbildlich (ohne Bild), gebohrt	14-7-3394	Stahl	vernickelt	20g
50	30	1.2	4	6	34	2.5	Typ 2 wie in der Skizze, gebohrt	14-7-3395	Stahl	vernickelt	20g



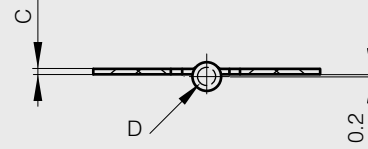
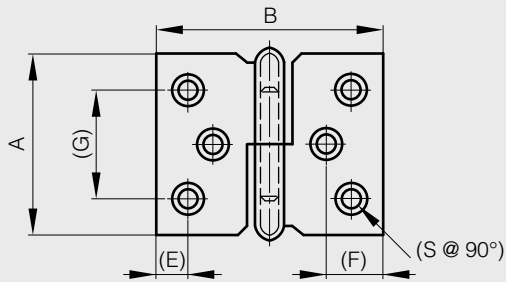
A	B	C	D	F	G	S	Ausführung	Artikel-Nr.	Material	Dekor	Gewicht
30	40	1.2	4	7.7	15	3	Typ 1 spiegelbildlich (ohne Bild)	14-7-3390	Stahl	vernickelt	16g
30	40	1.2	4	7.7	15	3	Typ 2 wie in der Skizze	14-7-3391	Stahl	vernickelt	16g



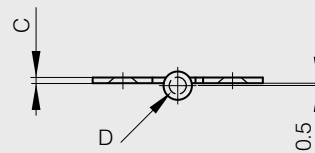
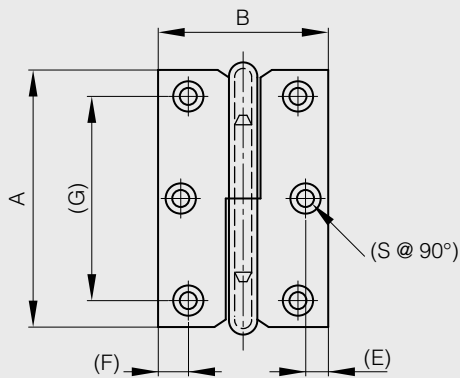


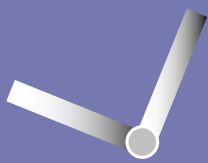
Fitschbänder

A	B	C	D	E	F	G	S	Ausführung	Artikel-Nr.	Material	Dekor	Gewicht
40	50	1.5	4	7.5	13	24	3	Typ 1 spiegelbildlich (ohne Bild)	14-7-3392	Stahl	vernickelt	28g
40	50	1.5	4	7.5	13	24	3	Typ 2 wie in der Skizze	14-7-3393	Stahl	vernickelt	28g



A	B	C	D	E	F	G	S	Ausführung	Artikel-Nr.	Material	Dekor	Gewicht
60	40	1.5	4	5.5	7	46	3	Typ 1 spiegelbildlich (ohne Bild)	14-7-3396	Stahl	vernickelt	35g
60	40	1.5	4	5.5	7	46	3	Typ 2 wie in der Skizze	14-7-3397	Stahl	vernickelt	35g
70	45	1.5	4.5	5.7	7.5	54	4	Typ 1 spiegelbildlich (ohne Bild)	14-7-3398	Stahl	vernickelt	46g
70	45	1.5	4.5	5.7	7.5	54	4	Typ 2 wie in der Skizze	14-7-3399	Stahl	vernickelt	46g
80	50	1.5	5	7.2	9.2	62	4	Typ 1 spiegelbildlich (ohne Bild)	14-7-3400	Stahl	vernickelt	59g
80	50	1.5	5	7.2	9.2	62	4	Typ 2 wie in der Skizze	14-7-3401	Stahl	vernickelt	59g





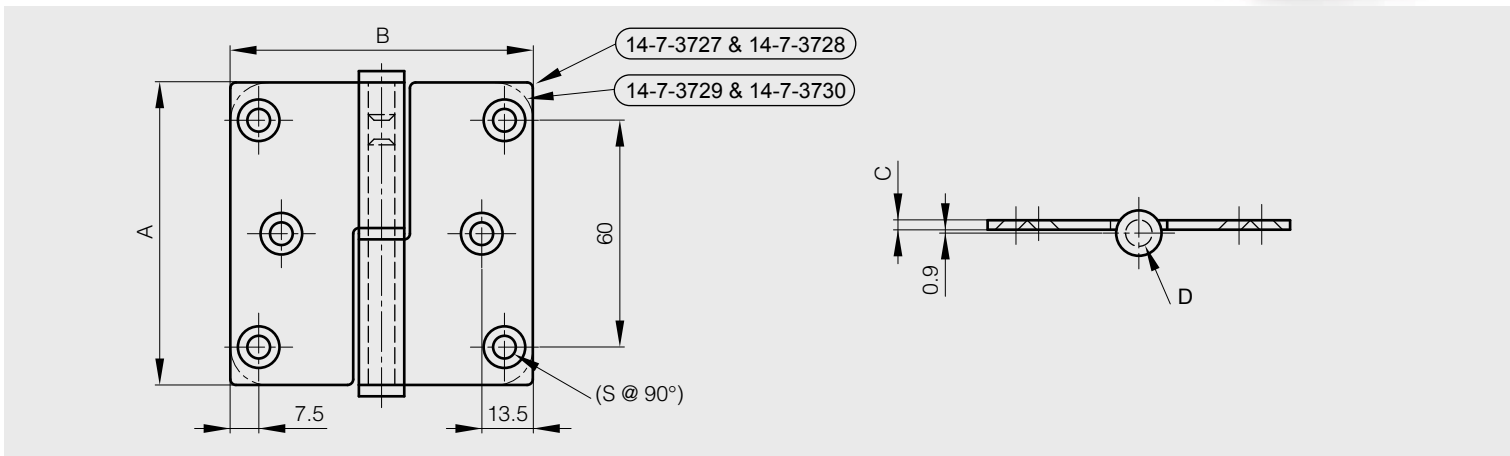
Fitschbänder 80 x 80 Edelstahl 6 Löcher

2 Formen lieferbar:

- scharfe Ecken (14-7-3727 und 14-7-3728)
- runde Ecken (14-7-3729 und 14-7-3730)

Nur die sichtbare Seite ist gebürstet

A	B	C	D	S	Ausführung	Artikel-Nr.	Material	Dekor	Gewicht
80	80	2.5	7	5.2	Typ 1 spiegelbildlich (ohne Bild), scharfe Ecken	14-7-3727	Edelstahl 1.4301	gebürstet	175g
80	80	2.5	7	5.2	Typ 2 wie in der Skizze, scharfe Ecken	14-7-3728	Edelstahl 1.4301	gebürstet	175g
80	80	2.5	7	5.2	Typ 1 spiegelbildlich (ohne Bild), runde Ecken	14-7-3729	Edelstahl 1.4301	gebürstet	175g
80	80	2.5	7	5.2	Typ 2 wie in der Skizze, runde Ecken	14-7-3730	Edelstahl 1.4301	gebürstet	175g



Fitschbänder 100 x 100 Edelstahl 8 Löcher

2 Formen lieferbar:

- scharfe Ecken (14-7-3675 und 14-7-3679)
- runde Ecken (14-7-3677 und 14-7-3681)

Nur die sichtbare Seite ist gebürstet

A	B	C	D	S	Ausführung	Artikel-Nr.	Material	Dekor	Gewicht
100	82	2.5	7	4.7	Typ 1 spiegelbildlich (ohne Bild), scharfe Ecken	14-7-3675	Edelstahl 1.4301	gebürstet	220g
100	82	2.5	7	4.7	Typ 1 spiegelbildlich (ohne Bild), runde Ecken	14-7-3677	Edelstahl 1.4301	gebürstet	220g
100	82	2.5	7	4.7	Typ 2 wie in der Skizze, scharfe Ecken	14-7-3679	Edelstahl 1.4301	gebürstet	220g
100	82	2.5	7	4.7	Typ 2 wie in der Skizze, runde Ecken	14-7-3681	Edelstahl 1.4301	gebürstet	220g

