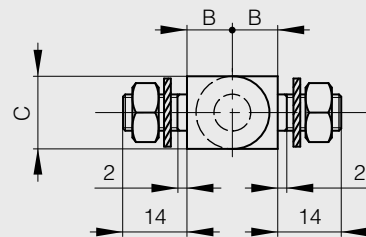
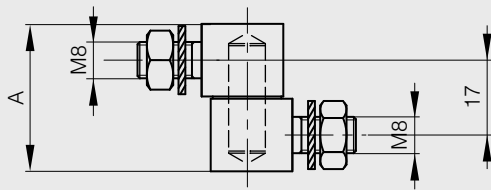




## 2-teiliges Fitsche zum Verschrauben

Mit Messingstift und Unterlegscheiben aus verzinktem Messing

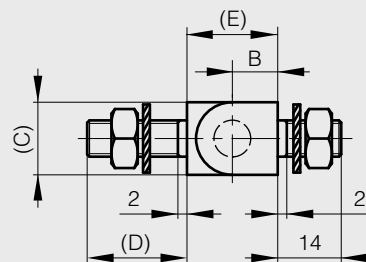
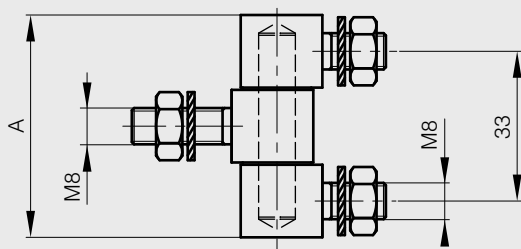
A	B	C	Artikel-Nr.	Material	Dekor	Gewicht
33	10	16	72-1-3858	Stahl	verzinkt	87g

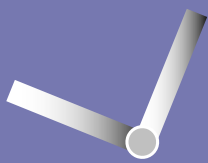


## 3-teiliges Scharnier zum Verschrauben

Mit Messingstift und Unterlegscheiben aus verzinktem Messing

A	B	C	D	E	Artikel-Nr.	Material	Dekor	Gewicht
49	10	16	22	20	72-1-3733	Stahl	verzinkt	130g
49	10	16	14	22.5	72-1-3857	Stahl	verzinkt	130g





## 3-teiliges Scharnier zum Verschrauben

Mit Unterlegscheiben und Muttern M6

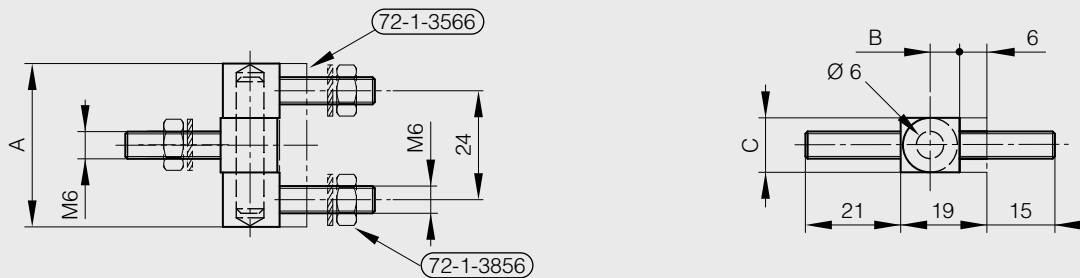
A	B	C	Artikel-Nr.	Material	Dekor	Gewicht
36	6.5	12	72-1-3856	Stahl	roh	70g



## 3-teiliges Scharnier zum Verschrauben $\beta$ mit Platte

Ohne Unterlegscheiben und ohne Muttern

A	B	C	Artikel-Nr.	Material	Dekor	Gewicht
36	6.5	12	72-1-3566	Stahl	roh	63g



## Anschraubfische für aufliegende Tür

Für Schrauben M5

A	B	C	Artikel-Nr.	Material	Dekor	Gewicht
63.5	17.5	15.1	72-7-4168	Zamak	schwarz	80g

