

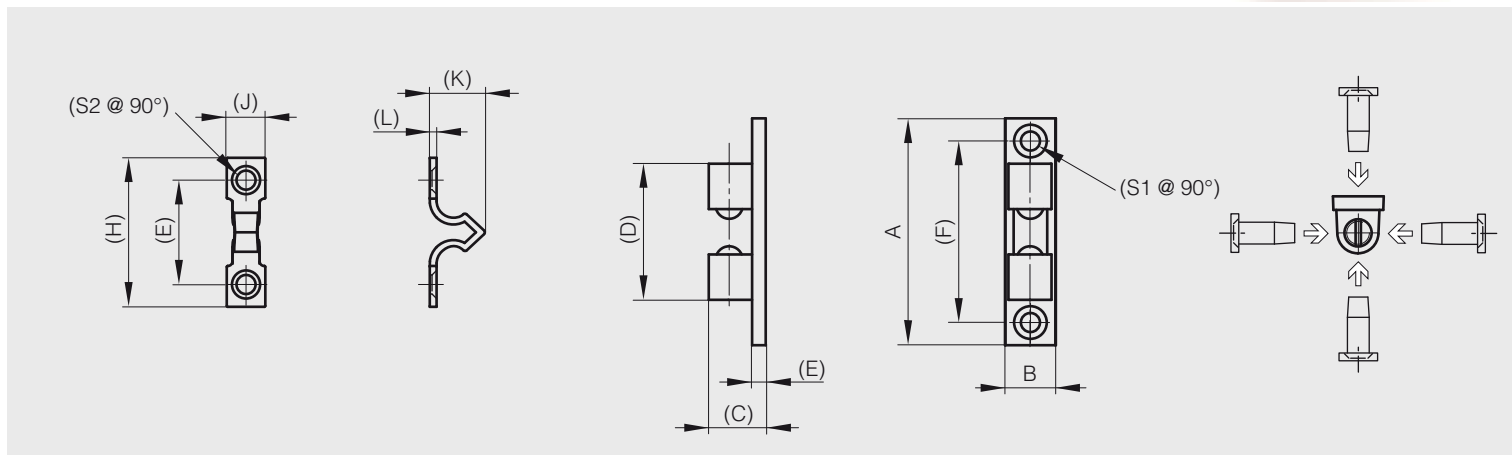


## Riegel mit 2 Kugeln

Versenkung an beiden Seiten der Riegelplatte.

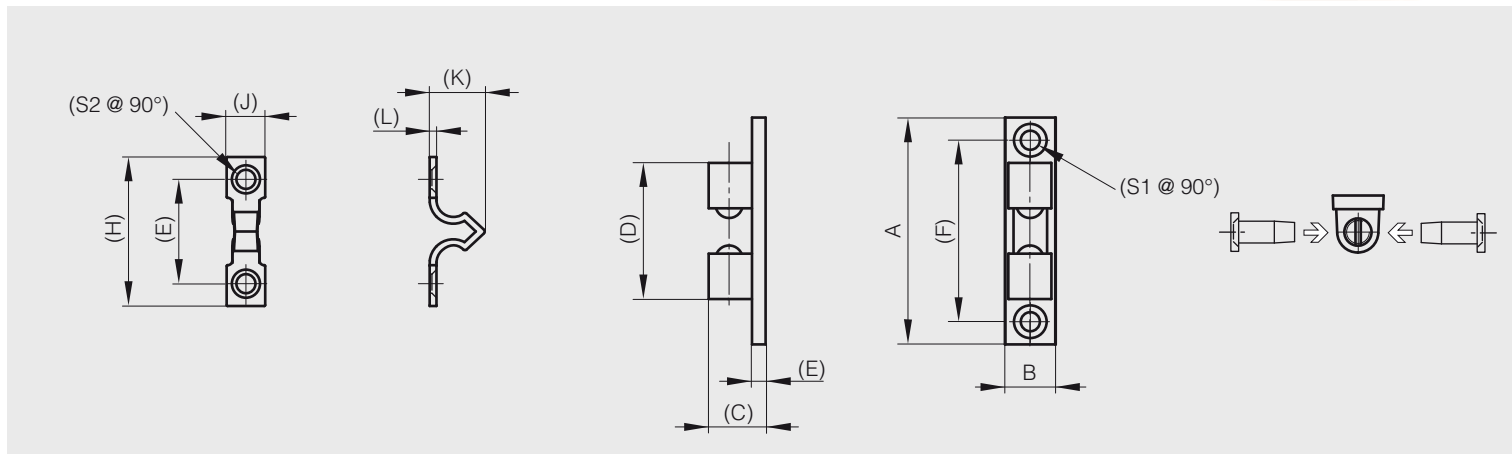
Das Schließblech lässt sich aus 4 verschiedenen Richtungen in die Riegelplatte einführen.

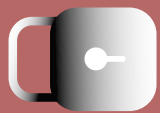
A	B	C	D	E	F	G	H	J	K	L	S1	S2	Artikel-Nr.	Material	Dekor	Gewicht
50	11	12.5	30	3	40	21	30.5	8.1	18	1.4	4.2	3.5	16-7-3469	Zamak	vermessingt	21.5g
60	14.5	14.5	38	3	48	27	42	10	20.1	2.0	4.2	4.2	16-7-3470	Zamak	vermessingt	37.5g
70	17.5	16.5	44	3.5	57	34.5	50.5	12	22.3	2.0	4.2	3.2	16-7-3471	Zamak	vermessingt	58.8g



Das Schließblech rastet nur an 2 Seiten des Riegels ein.

A	B	C	D	E	F	G	H	J	K	L	S1	S2	Artikel-Nr.	Material	Dekor	Gewicht
42	8.2	10.6	26	2.9	34	16.9	25	8	14	1.2	3.5	3.0	16-7-3423	Zamak	vermessingt	13.7g

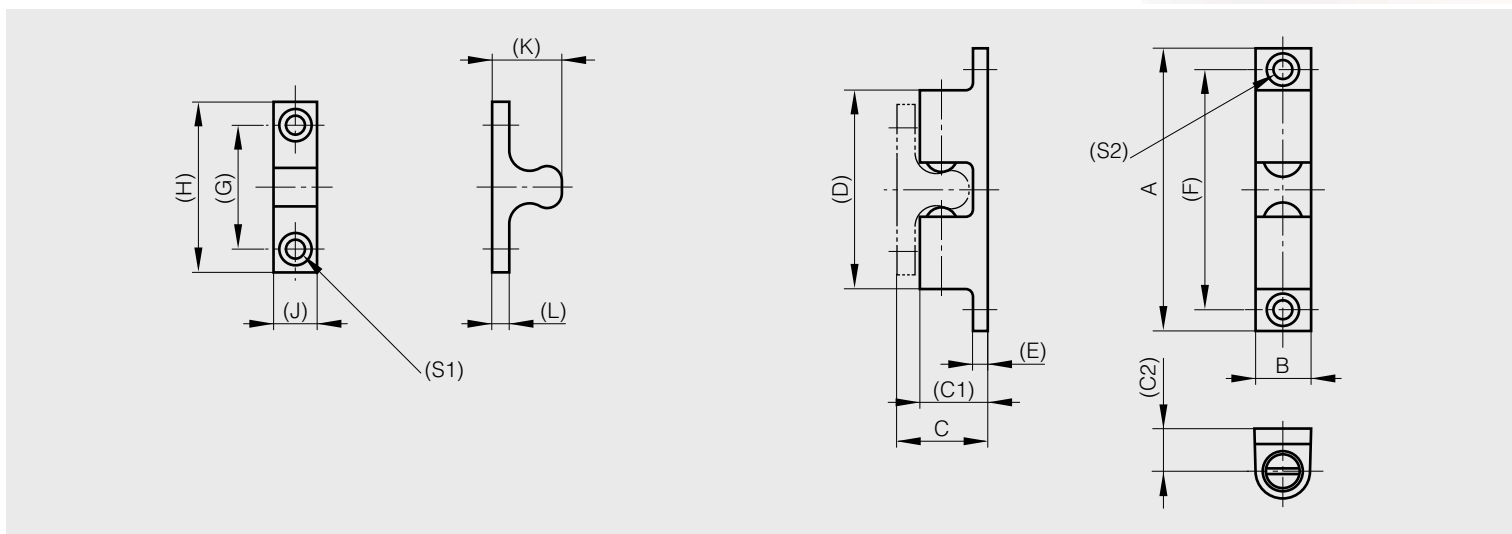




## Riegel mit 2 Kugeln

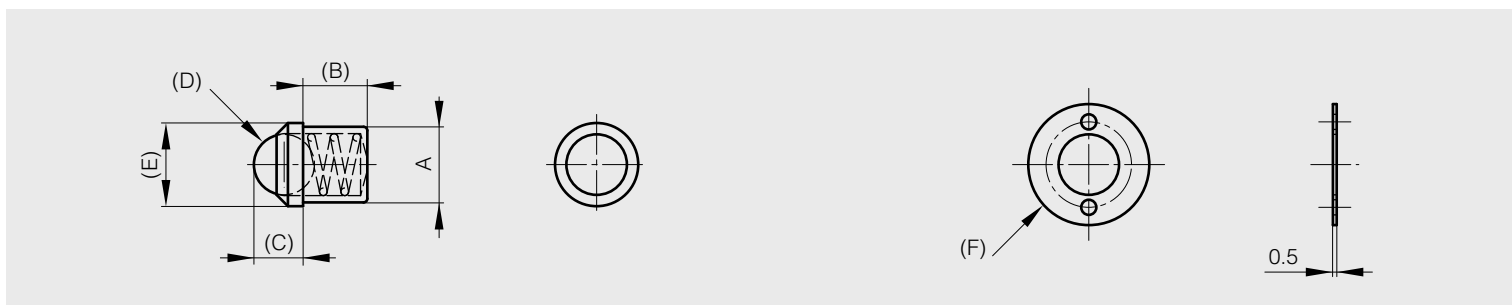
**neu!**

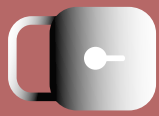
A	B	C	C1	C2	D	E	F	G	H	J	K	L	S1	S2	Kraft	Artikel-Nr.	Material	Dekor	Gewicht
42.5	8	14	10	6.5	26.7	2.5	35	16	25	7.5	11.3	2.5	3.2	6.2	3kg	16-7-4211	Zamak	verchromt	16g
50	10	16	12.5	7.4	29.8	3	40	20	30	9	12.3	2.5	4.2	8.2	3.3kg	16-7-4212	Zamak	verchromt	26g
70	13.5	21.2	17	11	49	4	60	30	42	10.5	17.2	3	4.2	8.2	3.5kg	16-7-4213	Zamak	verchromt	70g



## Kugel-Riegel

A	B	C	D	E	F	Artikel-Nr.	Material	Dekor	Gewicht
8	7.4	4.5	6.5	9	16	16-7-3330	Messing	roh	3.7g
10	8.5	6.5	8	11	16	16-7-3331	Messing	roh	6.5g
12	9	7	10	13	19.5	16-7-3332	Messing	roh	9.9g
13	10.5	7.2	10	14	19.5	16-7-3333	Messing	roh	13.5g

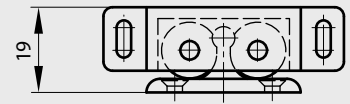
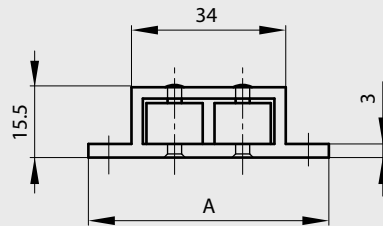
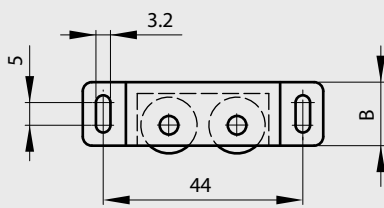




## Schnäpper mit Laufrollen (ohne Schließblech)

Rollen aus Elastomer

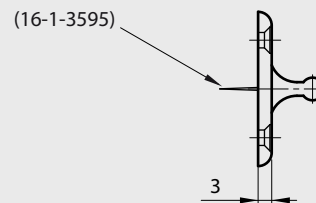
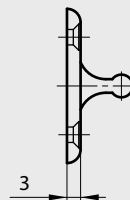
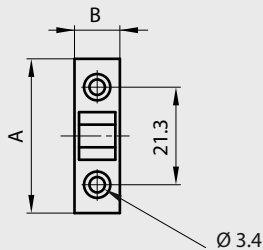
A	B	Kraft	Artikel-Nr.	Material	Dekor	Gewicht
53	14	1,5 kg max	16-1-3594	Plastik	weiß	9g

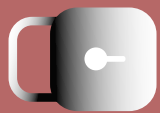


16-1-3594 + 16-1-3595 & 3596

## Schließbleche für Art.-Nr. 16-1-3594

A	B	Ausführung	Artikel-Nr.	Material	Dekor	Gewicht
34	10	mit Spitze	16-1-3595	Plastik	weiß	1.5g
34	10	ohne Spitze	16-1-3596	Plastik	weiß	1.5g





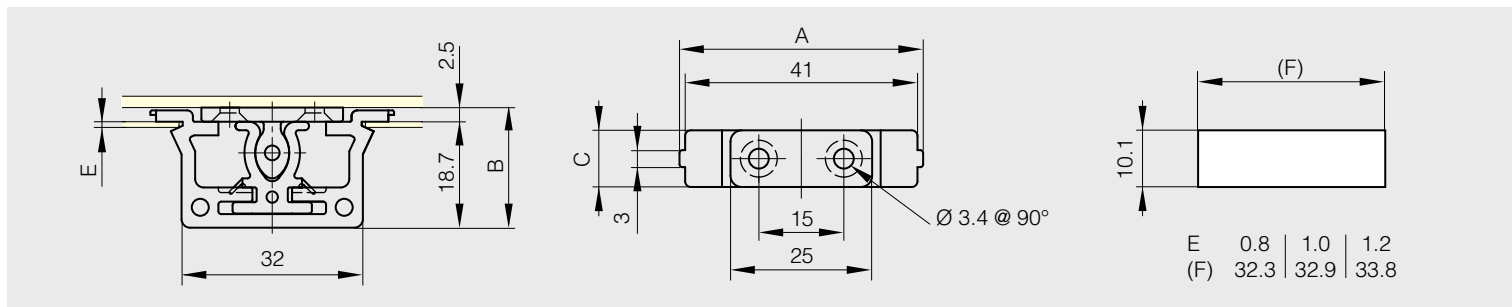
## Mechanischer Kunststoff-Klemmriegel

**neu!**

Dieser mechanische Riegel wird in das Blech geklemmt. Für 3 Blattstärken (E): 0,8mm, 1,0mm, 1,2mm. Zuschnitt je nach Blattstärke. Der Steckteil des Verschiebungsblechs kann um 1,5 mm verschoben werden, so dass er sich leichter am Aufnahmeblech ausrichten lässt.



A	B	C	Kraft	Artikel-Nr.	Material	Dekor	Gewicht
43	21.2	10	2 kg	16-7-4214	Plastik	weiß	5.2g



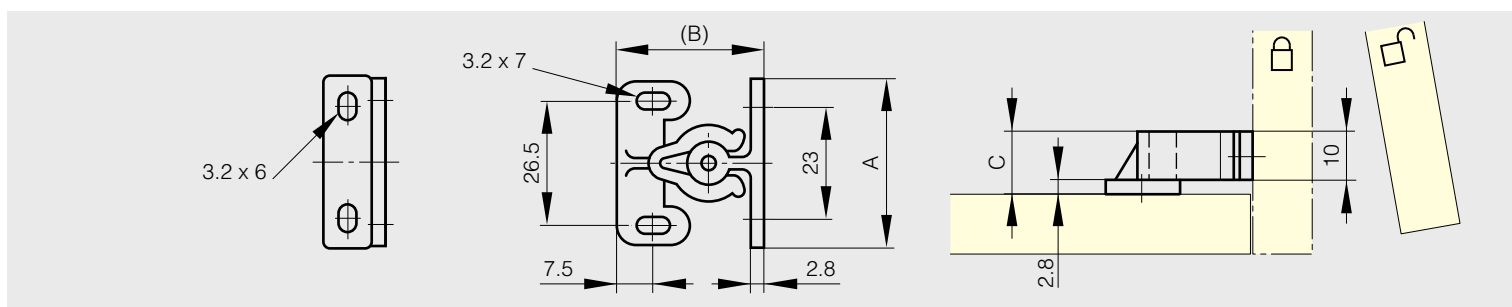
## Kunststoffriegel

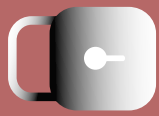
Kraft beim Einrasten : 5.7 kg

Kraft bei Ausrasten : 7.1 kg



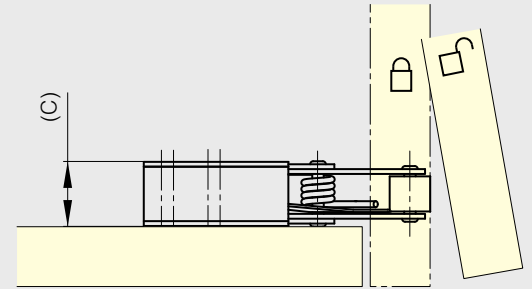
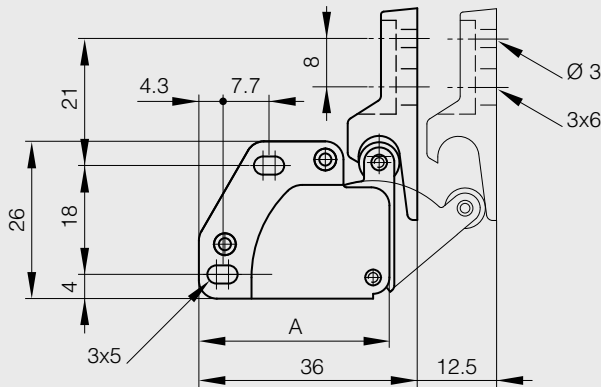
A	B	C	Kraft	Artikel-Nr.	Material	Dekor	Gewicht
35.4	30.5	13	7.1 kg	16-7-3860	Polyamid	weiß	4.5g





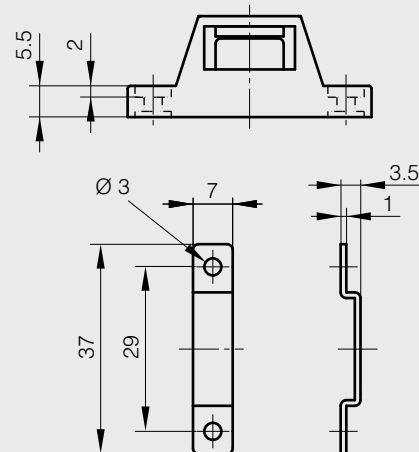
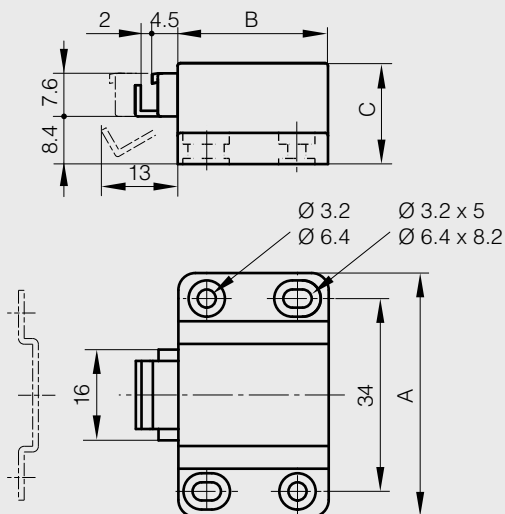
## Riegel mit Druckentriegelung

A	C	Artikel-Nr.	Material	Dekor	Gewicht
33	11	16-7-3838	Stahl	vernickelt	20g



**neu!**

A	B	C	Kraft	Artikel-Nr.	Material	Dekor	Gewicht
43	26.5	17.8	10 kg	16-7-4210	Plastik	schwarz	16.3g

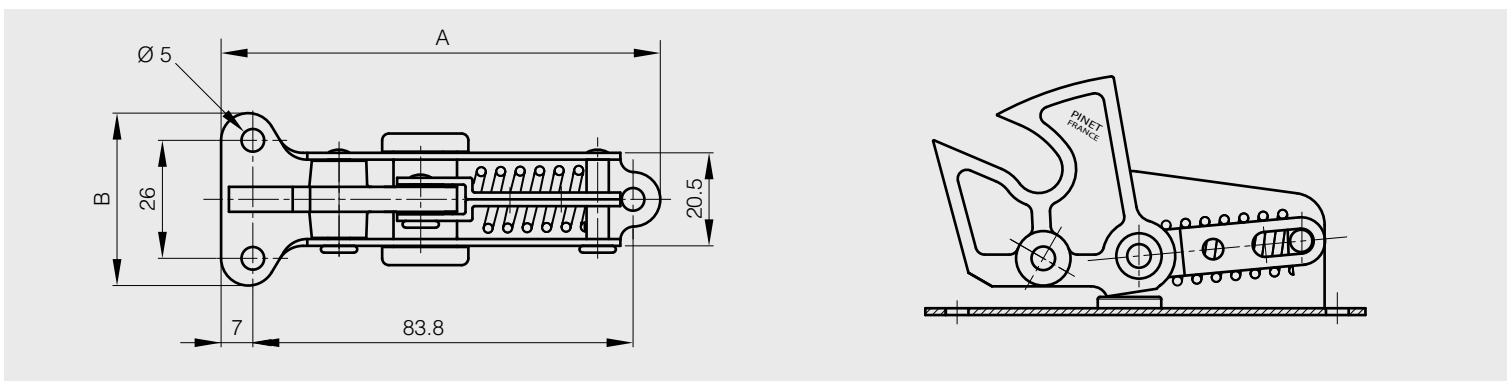




## Schnäpper

Raste aus Nylon, Dämpfer aus Gummi

A	B	Kraft	Artikel-Nr.	Material	Dekor	Gewicht
97	39	8 kg	16-1-3271	Stahl	verzinkt	100g



## Schließblech für Art.-Nr. 16-1-3271

Rolle aus Nylon

A	B	Artikel-Nr.	Material	Dekor	Gewicht
62	22	16-1-3272	Stahl	verchromt	41g

