

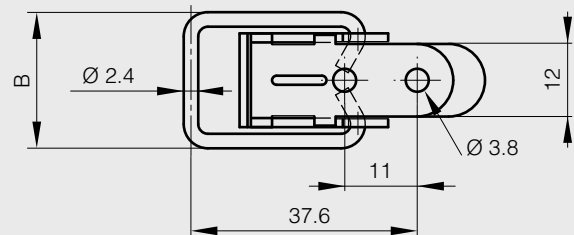
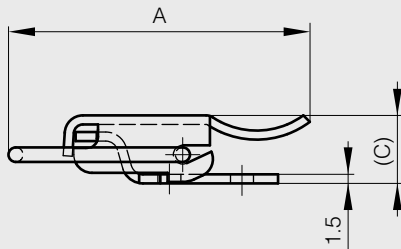
Verschlüsse ohne Schließblech

Diese Verschlüsse werden mit den Schließblechen 16-7-3414, 16-7-3418, 16-7-3529 und 16-7-3531 verwendet (siehe unten).

Diese Verschlüsse sind auch mit Vorhängeschloss versehbar erhältlich (Art.-Nr. 16-7-3394 und 16-7-3396).

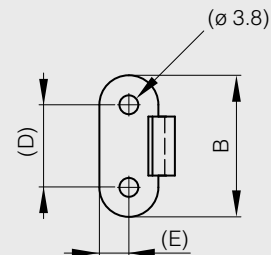
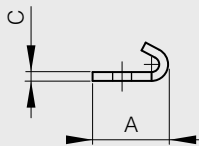


A	B	C	Ausführung	Artikel-Nr.	Material	Dekor	Gewicht
50	22	12.5	ungebohrt	16-7-3416	Stahl	roh	20g
50	22	12.5	gebohrt	16-7-3410	Stahl	verzinkt	20g
50	22	12.5	gebohrt	16-7-3525	Edelstahl 1.4301	unbehandelt	20g
49	22.5	11.8	ungebohrt	16-7-3527	Edelstahl 1.4301	unbehandelt	20g



Schließbleche für Verschluss 16-7-3410, 16-7-3416, 16-7-3525, 16-7-3527

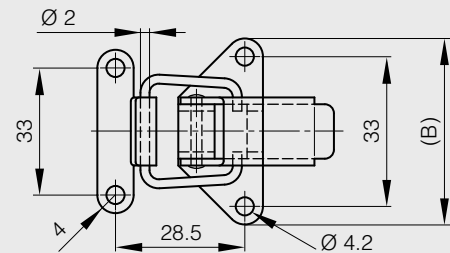
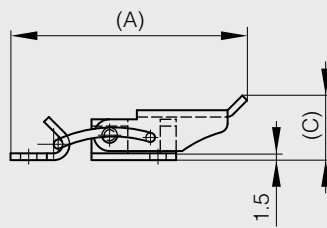
A	B	C	D	E	Ausführung	Artikel-Nr.	Material	Dekor	Gewicht
12.8	24	1.5			ungebohrt	16-7-3418	Stahl	roh	3.5g
12.8	24	1.5	14	5	gebohrt	16-7-3414	Stahl	verzinkt	3.5g
12.8	24	1.5	14	5	gebohrt	16-7-3529	Edelstahl 1.4301	unbehandelt	3.5g
12.8	24	1.5			ungebohrt	16-7-3531	Edelstahl 1.4301	unbehandelt	3.5g





Verschluss mit Schließblech

A	B	C	Artikel-Nr.	Material	Dekor	Gewicht
52	41	13.5	16-7-3845	Stahl	verzinkt	23g
52	41	13.5	16-7-3846	Edelstahl 1.4301	unbehandelt	23g



Verschluss ohne Schließblech

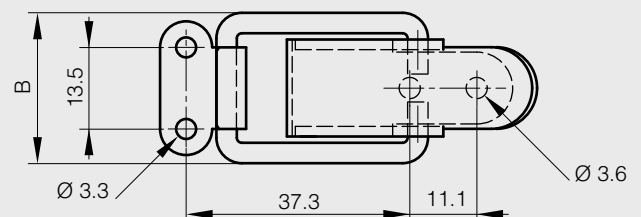
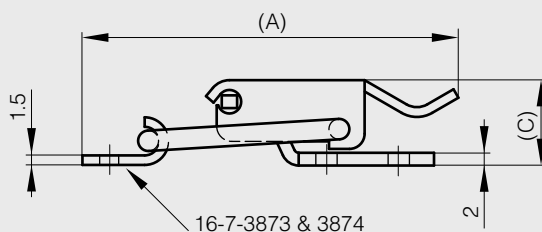
Diese Verschlüsse werden mit den Schließblechen 16-7-3873 und 16-7-3874 verwendet (siehe unten).

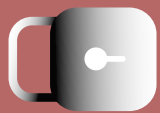
A	B	C	Artikel-Nr.	Material	Dekor	Gewicht
58.1	23.4	12.7	16-7-3875	Stahl	verzinkt	32g
58.1	23.4	12.7	16-7-3876	Edelstahl 1.4301	unbehandelt	32g



Schließbleche für Verschluss 16-7-3875 und 16-7-3876

Artikel-Nr.	Material	Dekor	Gewicht
16-7-3873	Stahl	verzinkt	3.5g
16-7-3874	Edelstahl 1.4301	unbehandelt	3.5g





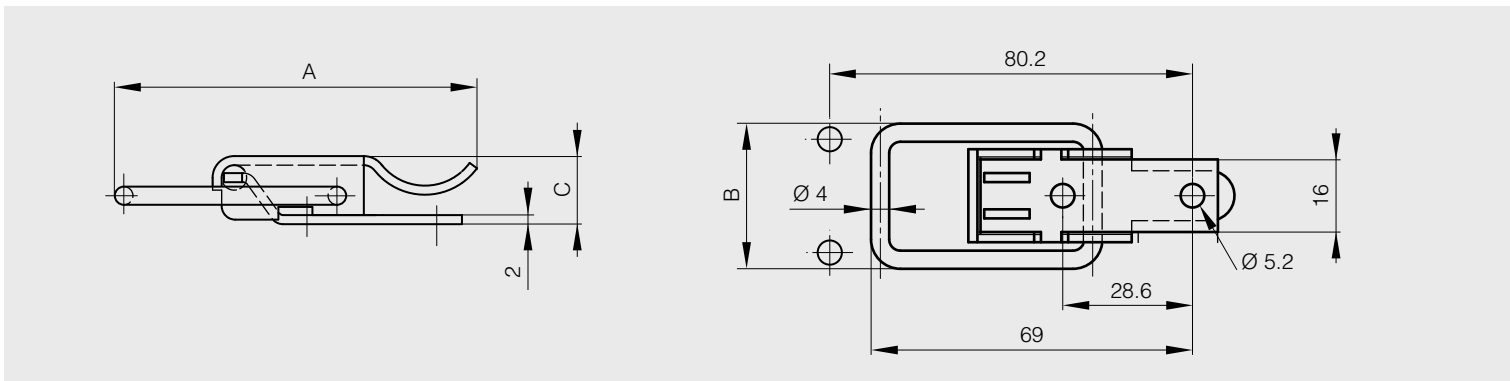
Verschlüsse ohne Schließblech

Diese Verschlüsse werden mit den Schließblechen 16-7-3415, 16-7-3419, 16-7-3530 und 16-7-3532 verwendet (siehe unten).

Diese Verschlüsse sind auch mit Vorhängeschloss versehbar unter Art.-Nr. 16-7-3395, 16-7-3397, 16-7-3719, 16-7-3723 und 16-7-3724 erhältlich.

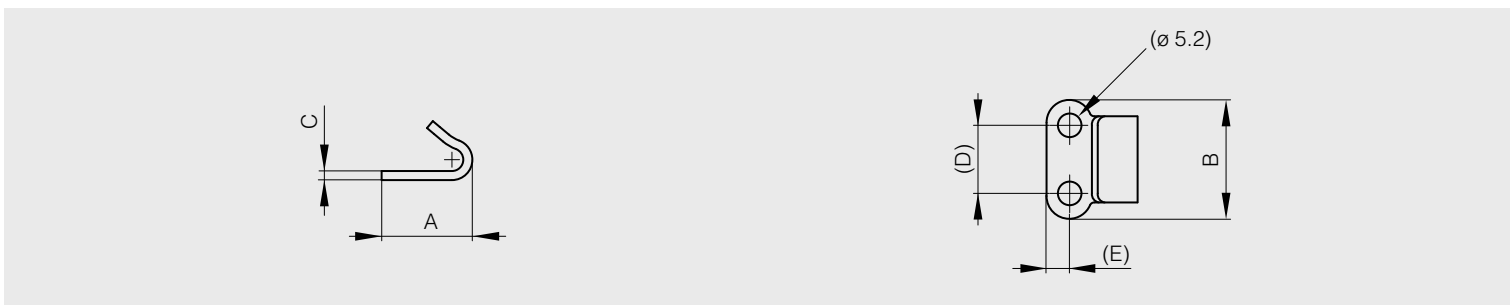


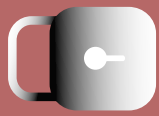
A	B	C	Ausführung	Artikel-Nr.	Material	Dekor	Gewicht
80.2	32	14.5	gebohrt	16-7-3411	Stahl	verzinkt	53.5g
80.2	32	14.5	gebohrt	16-7-3526	Edelstahl 1.4301	unbehandelt	53.5g
80.2	32	14.5	ungebohrt	16-7-3528	Edelstahl 1.4301	unbehandelt	53.5g



Schließbleche für Verschluss 16-7-3411, 16-7-3526, 16-7-3528

A	B	C	D	E	Ausführung	Artikel-Nr.	Material	Dekor	Gewicht
20	26.2	2			ungebohrt	16-7-3419	Stahl	roh	9g
20	26.2	2	15	5.1	gebohrt	16-7-3415	Stahl	verzinkt	9g
20	26.2	2			ungebohrt	16-7-3532	Edelstahl 1.4301	unbehandelt	9g
20	26.2	2	15	5.1	gebohrt	16-7-3530	Edelstahl 1.4301	unbehandelt	9g





Verschluss ohne Schließblech

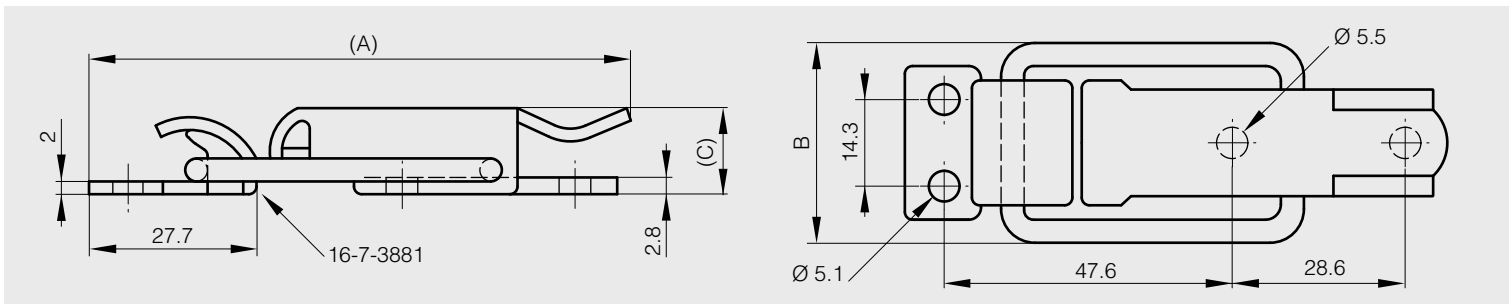
Dieser Verschluss wird mit dem Schließblech 16-7-3881 verwendet (siehe unten).

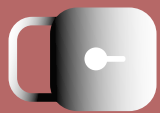
A	B	C	Artikel-Nr.	Material	Dekor	Gewicht
89.7	33	14.2	16-7-3880	Stahl	verzinkt	68g



Schließblech für Verschluss 16-7-3880

Artikel-Nr.	Material	Dekor	Gewicht
16-7-3881	Stahl	verzinkt	9g



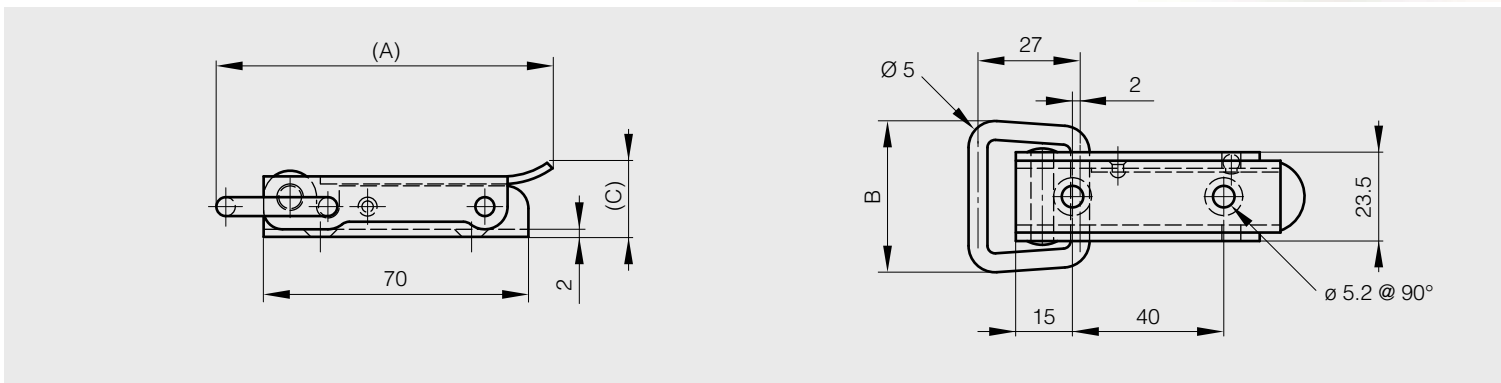


Verschlüsse ohne Schließblech

Gestanzte Löcher.

Diese Verschlüsse werden mit den Schließblechen 16-7-3551, 16-7-3557 und 16-7-3601 verwendet (siehe unten).

A	B	C	Artikel-Nr.	Material	Dekor	Gewicht
88.5	40	19.5	16-7-3424	Stahl	roh	106g
88.5	40	19.5	16-7-3508	Stahl	verzinkt	106g
88.5	40	19.5	16-7-3829	Edelstahl 1.4301	unbehandelt	106g

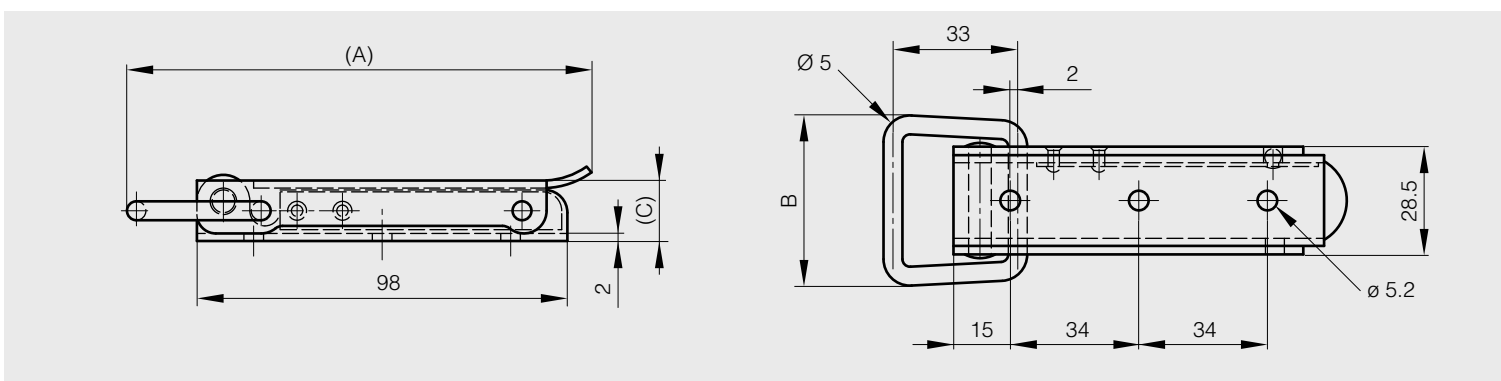


Gestanzte Löcher.

Diese Verschlüsse werden mit den Schließblechen 16-7-3551, 16-7-3406, 16-7-4038 und 16-7-3870 verwendet (siehe unten).

Diese Verschlüsse sind auch mit Vorhängeschloss versehbar erhältlich (Art.-Nr. 16-7-3426 und 16-7-3664).

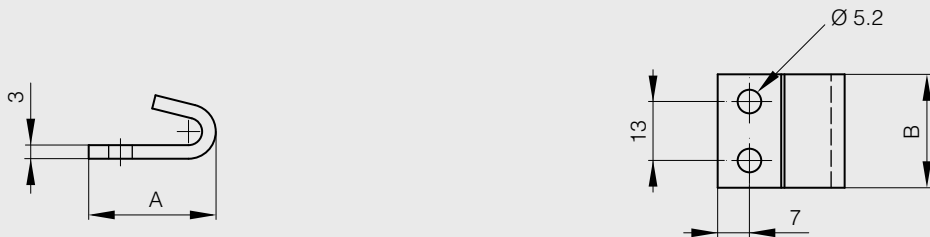
A	B	C	Artikel-Nr.	Material	Dekor	Gewicht
122	45	16	16-7-3502	Stahl	verzinkt	161g





Schließbleche für Verschluss 16-7-3424, 16-7-3502, 16-7-3508 und 16-7-3829

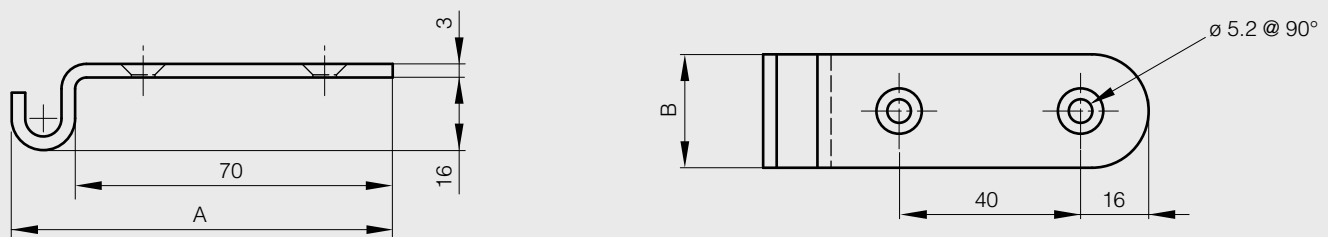
A	B	Artikel-Nr.	Material	Dekor	Gewicht
28	25	16-7-3557	Stahl	roh	24g
28	25	16-7-3551	Stahl	verzinkt	24g
28	25	16-7-3601	Edelstahl 1.4301	unbehandelt	24g

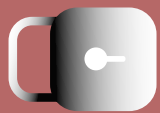


Anderes Schließblech für Verschluss 16-7-3424, 16-7-3502, 16-7-3508 und 16-7-3829

Versenkte Bohrungen für Schrauben mit Durchmesser 4,5

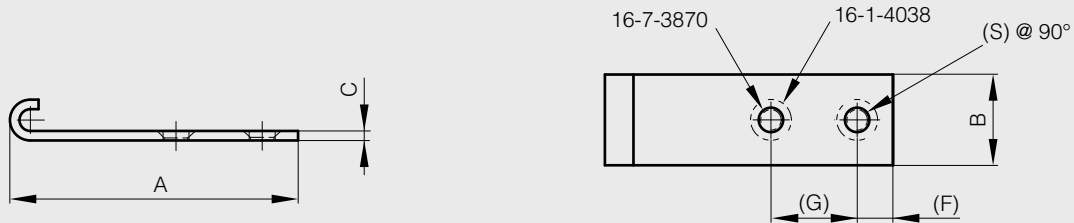
A	B	Artikel-Nr.	Material	Dekor	Gewicht
85	25	16-7-3404	Stahl	roh	57g
85	25	16-7-3406	Stahl	verzinkt	57g
85	25	16-7-3828	Edelstahl 1.4301	unbehandelt	57g





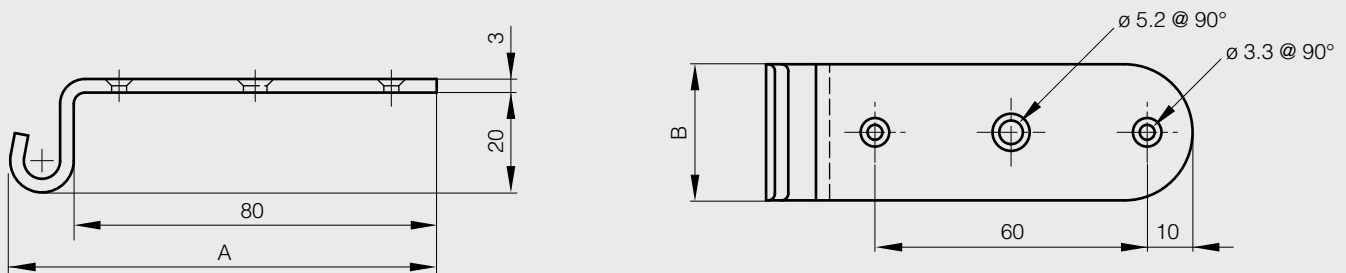
Anderes Schließblech für Verschluss 16-7-3424, 16-7-3502, 16-7-3508 und 16-7-3829

A	B	C	F	G	S	Artikel-Nr.	Material	Dekor	Gewicht
63	25	3	8.8	26	4.5	16-1-4038	Stahl	verzinkt	42g
63.5	20	2	7.9	19	5.4	16-7-3870	Stahl	verzinkt	24g



Anderes Schließblech für Verschluss 16-7-3502

A	B	Artikel-Nr.	Material	Dekor	Gewicht
93	30	16-7-3407	Stahl	verzinkt	82.5g

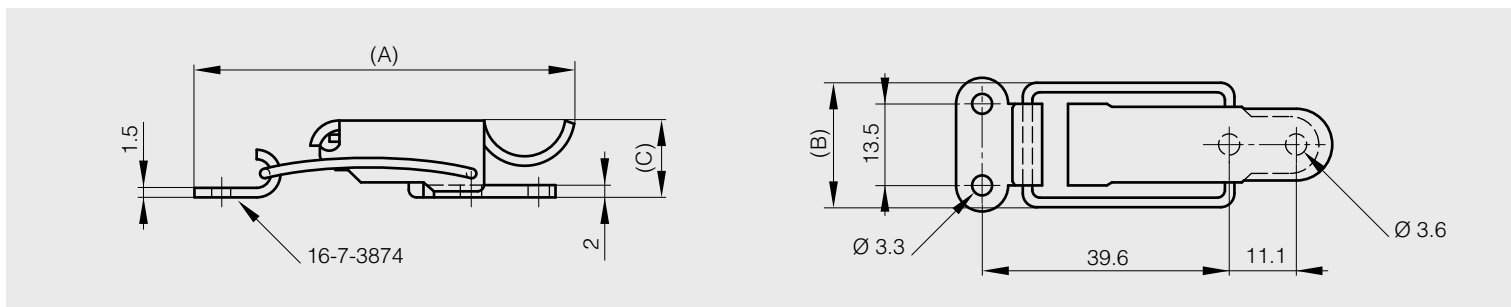




Verschluss ohne Schließblech (Dauerspannung)

Dieser Verschluss wird mit dem Schließblech 16-7-3874 verwendet (siehe unten).

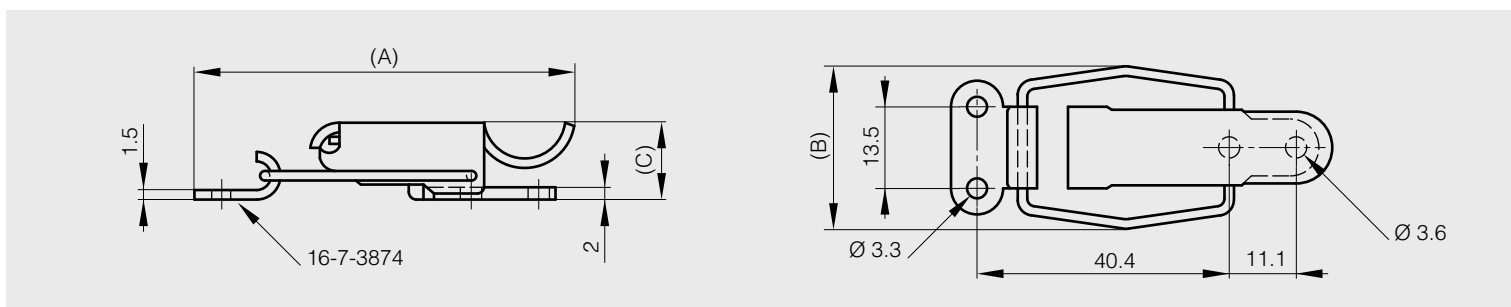
A	B	C	Artikel-Nr.	Material	Dekor	Gewicht
58.6	20.6	12.7	16-7-3891	Edelstahl 1.4301	unbehandelt	27g



Verschluss ohne Schließblech (Dauerspannung)

Dieser Verschluss wird mit dem Schließblech 16-7-3874 verwendet (siehe unten).

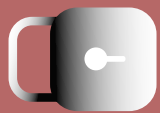
A	B	C	Artikel-Nr.	Material	Dekor	Gewicht
61.7	27	12.7	16-7-3888	Edelstahl 1.4301	unbehandelt	27g



Schließblech für Verschluss 16-7-3888 und 16-7-3891

Artikel-Nr.	Material	Dekor	Gewicht
16-7-3874	Edelstahl 1.4301	unbehandelt	3.5g

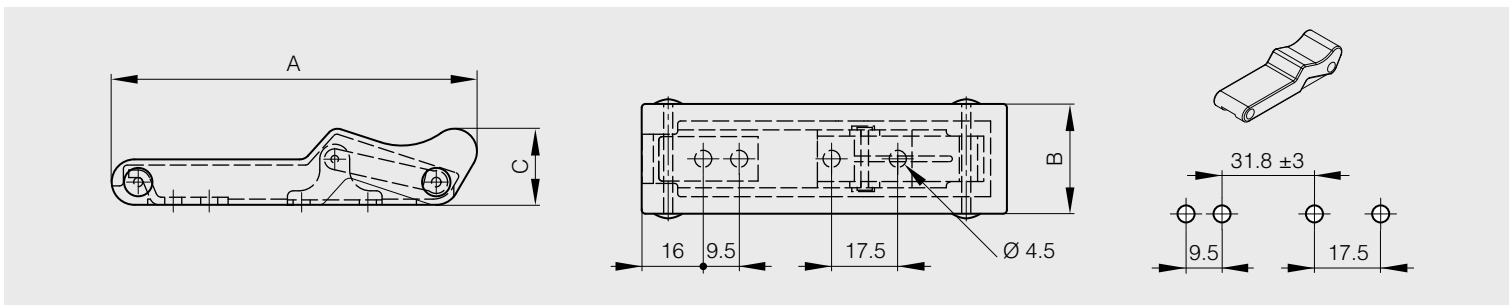




Verschluss aus Gummi

neu!

A	B	C	Artikel-Nr.	Material	Dekor	Gewicht
96.5	29	20	16-1-9006	Elastomer	schwarz	36g



Schwerlast-Verschluss

neu!

Der Verschluss ist ganz aus Rohstahl mit Ausnahme des verzinkten Stahlrings.

A	Artikel-Nr.	Material	Dekor	Gewicht
134	16-1-4150	Stahl	roh	413g

