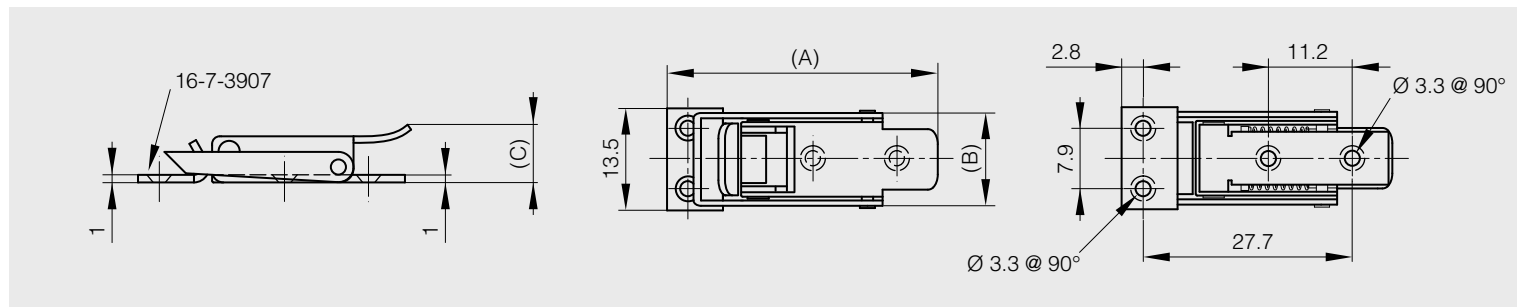


Verschluss mit Feder ohne Schließblech

Dieser Verschluss wird mit dem Schließblech 16-7-3907 verwendet (siehe unten).

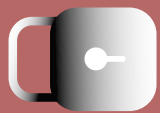
A	B	C	Artikel-Nr.	Material	Dekor	Gewicht
35.8	12.3	7.9	16-7-3906	Edelstahl 1.4301	unbehandelt	9g



Schließblech für Verschluss 16-7-3906

Artikel-Nr.	Material	Dekor	Gewicht
16-7-3907	Edelstahl 1.4301	unbehandelt	4.5g

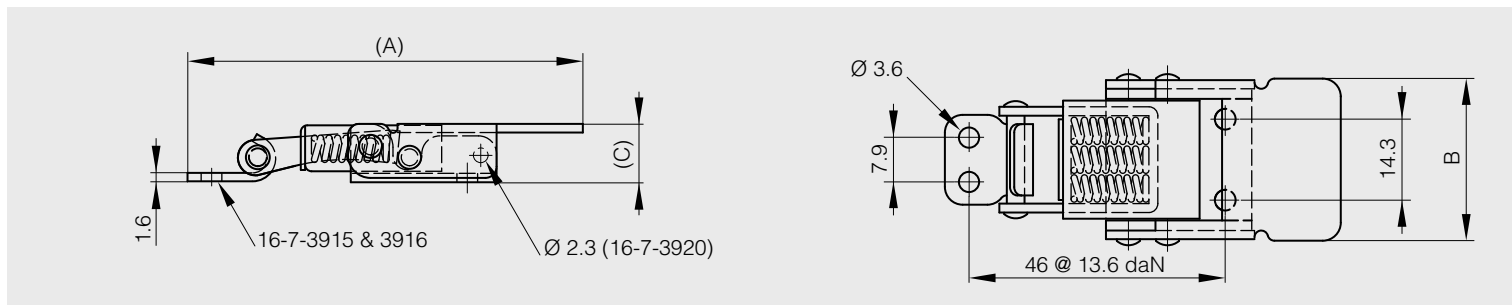




Verschlüsse mit Feder ohne Schließblech

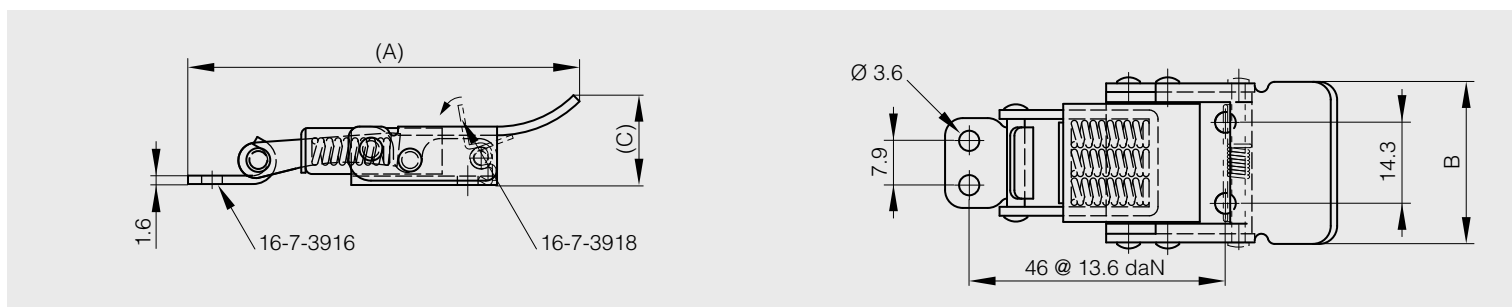
Diese Verschlüsse werden mit den Schließblechen 16-7-3915 und 16-7-3916 verwendet (siehe unten).

A	B	C	Ausführung	Artikel-Nr.	Material	Dekor	Gewicht
70.8	28.7	10.2		16-7-3910	Stahl	verzinkt	50g
70.8	28.7	10.2		16-7-3911	Edelstahl 1.4301	unbehandelt	50g
70.8	28.7	10.2	mit Plombierbohrung	16-7-3920	Edelstahl 1.4301	unbehandelt	50g



mit Sicherheitsfunktion : Verschluss kann nur geöffnet werden nach Betätigung eines zusätzlichen Hebels. Dieser Verschluss wird mit dem Schließblech 16-7-3916 verwendet (siehe unten). Dieser Verschluss ist auch mit Vorhängeschloss unter Art.-Nr. 16-7-3917 erhältlich.

A	B	C	Ausführung	Artikel-Nr.	Material	Dekor	Gewicht
70.9	28.7	14.7	mit Hebel zum Öffnen.	16-7-3918	Edelstahl 1.4301	unbehandelt	50g





Schließbleche für Verschluss 16-7-3910, 16-7-3911, 16-7-3918 und 16-7-3920

Artikel-Nr.	Material	Dekor	Gewicht
16-7-3915	Stahl	verzinkt	4.5g
16-7-3916	Edelstahl 1.4301	unbehandelt	4.5g

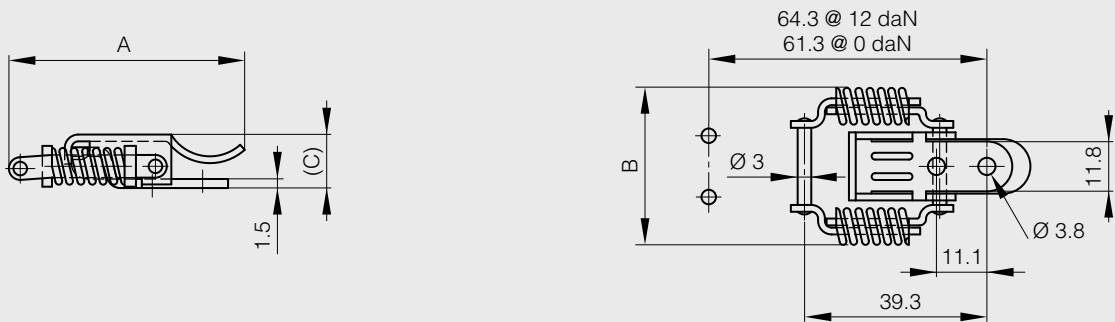


Verschlüsse mit Feder ohne Schließblech

Diese Verschlüsse werden mit den Schließblechen 16-7-3738, 16-7-3739, 16-7-3741 und 16-7-3742 verwendet (siehe unten).

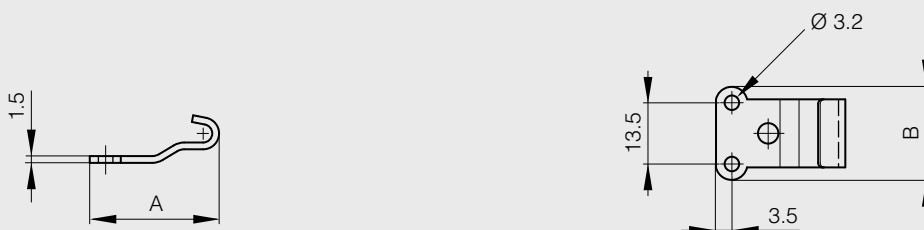
Diese Verschlüsse sind auch mit Vorhängeschloss unter Art.-Nr. 16-7-3759 und 16-7-3760 erhältlich.

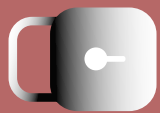
A	B	C	Artikel-Nr.	Material	Dekor	Gewicht
52	34.5	11.8	16-7-3734	Stahl	roh	27g
52	34.5	11.8	16-7-3735	Stahl	verzinkt	27g
52	34.5	11.8	16-7-3736	Edelstahl 1.4301	unbehandelt	27g



Schließbleche für Verschluss 16-7-3734, 16-7-3735 und 16-7-3736

A	B	Ausführung	Artikel-Nr.	Material	Dekor	Gewicht
28.5	20.5	ungebohrt	16-7-3738	Stahl	verzinkt	3.5g
28.5	20.5	ungebohrt	16-7-3739	Edelstahl 1.4301	unbehandelt	3.5g
28.5	20.5	gebohrt	16-7-3741	Stahl	verzinkt	3.5g
28.5	20.5	gebohrt	16-7-3742	Edelstahl 1.4301	unbehandelt	3.5g





Verschlüsse mit Feder ohne Schließblech

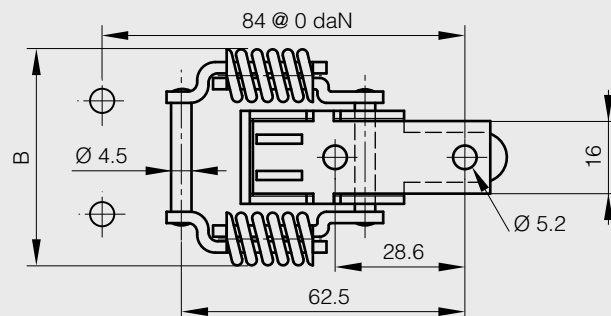
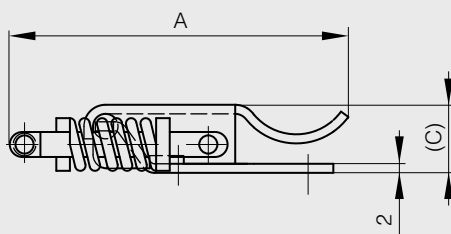
Maß A ohne Spannung: 74 mm. Auszug 4 mm unter Spannung.

Diese Verschlüsse werden mit den Schließblechen 16-7-3751, 16-7-3752, 16-7-3753 und 16-7-3754 verwendet (siehe unten).

Diese Verschlüsse sind auch mit Vorhängeschloss unter Art.-Nr. 16-7-3765 und 16-7-3766 erhältlich.

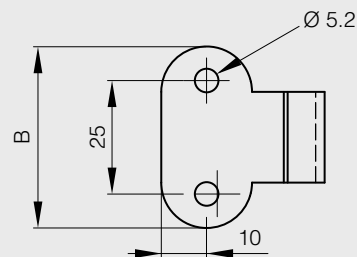
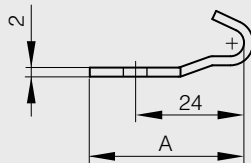


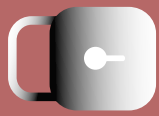
A	B	C	Ausführung	Artikel-Nr.	Material	Dekor	Gewicht
74	47	15	gebohrt	16-7-3746	Stahl	roh	70g
74	47	15	gebohrt	16-7-3747	Stahl	verzinkt	70g
74	47	15	ungebohrt	16-7-3745	Edelstahl 1.4301	unbehandelt	70g
74	47	15	gebohrt	16-7-3748	Edelstahl 1.4301	unbehandelt	70g



Schließbleche für Verschluss 16-7-3745, 16-7-3746, 16-7-3747, 16-7-3748

A	B	Ausführung	Artikel-Nr.	Material	Dekor	Gewicht
36	40	gebohrt	16-7-3752	Stahl	roh	20g
36	40	gebohrt	16-7-3753	Stahl	verzinkt	20g
36	40	ungebohrt	16-7-3751	Edelstahl 1.4301	unbehandelt	20g
36	40	gebohrt	16-7-3754	Edelstahl 1.4301	unbehandelt	20g



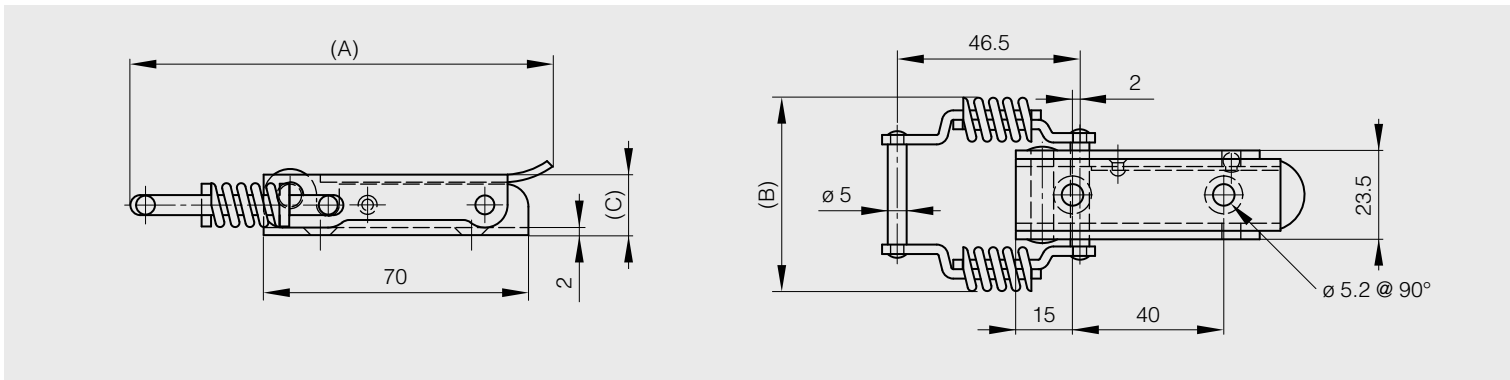


Verschlüsse mit Feder ohne Schließblech

Diese Verschlüsse werden mit den Schließblechen 16-7-3404, 16-7-3406, 16-7-4038 und 16-7-3870 verwendet (siehe unten).

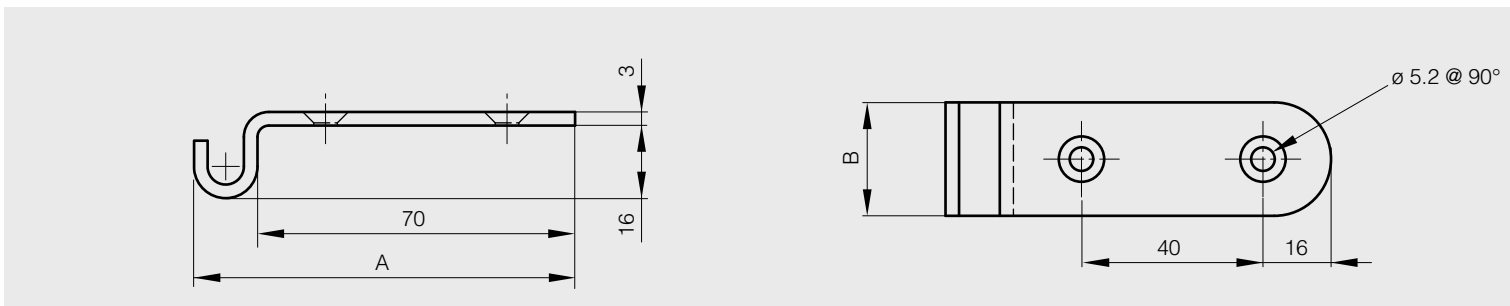


A	B	C	Artikel-Nr.	Material	Dekor	Gewicht
108	49.5	19.5	16-7-3400	Stahl	roh	118g
108	49.5	19.5	16-7-3402	Stahl	verzinkt	118g



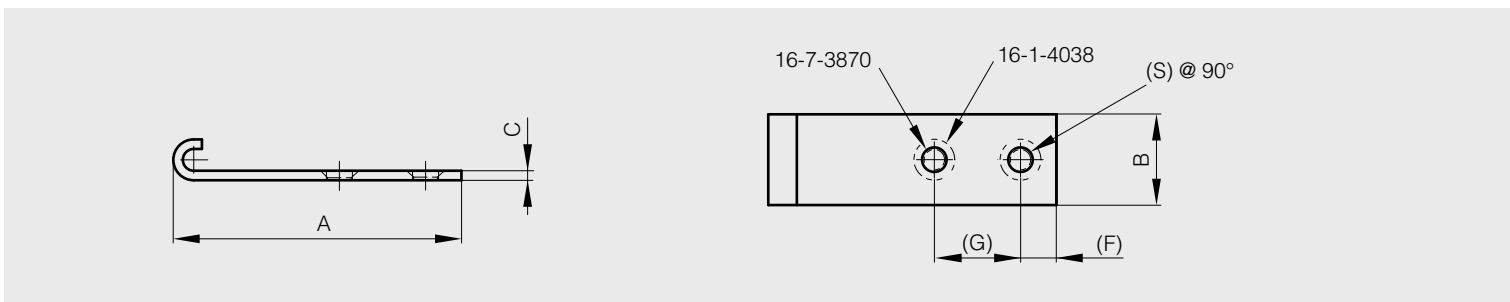
Schließbleche für Verschluss 16-7-3400 und 16-7-3402

A	B	S	Artikel-Nr.	Material	Dekor	Gewicht
85	25	5	16-7-3404	Stahl	roh	57g
85	25	5	16-7-3406	Stahl	verzinkt	57g



Anderes Schließblech für Verschluss 16-7-3400 und 16-7-3402

A	B	C	F	G	S	Artikel-Nr.	Material	Dekor	Gewicht
63	25	3	8.8	26	4.5	16-1-4038	Stahl	verzinkt	42g
63.5	20	2	7.9	19	5.4	16-7-3870	Stahl	verzinkt	24g





Blattfeder-Verschluss ohne Schließblech

Dieser Verschluss wird mit dem Schließblech 16-7-3895 verwendet (siehe unten).

A	B	C	Artikel-Nr.	Material	Dekor	Gewicht
116.8	47.4	20.3	16-7-3893	Stahl	verzinkt	54g



Schließblech für Verschluss 16-7-3893

Artikel-Nr.	Material	Dekor	Gewicht
16-7-3895	Stahl	verzinkt	9g

